



Accélérer notre démarche de responsabilité sociétale

2023

Johnson&Johnson



Comprendre le monde dans lequel nous vivons

P. 08

À l'écoute des grandes tendances sociétales de la santé d'aujourd'hui

P. 10

Un monde en mutation accélérée

P. 12

Regard sur nos orientations RSE

Partager nos avancées

P. 16

La feuille de route RSE de Johnson & Johnson en France

P. 17

Prendre soin de nos collaborateurs et des communautés que nous servons

P. 20

Préserver au maximum les ressources et privilégier le renouvelable

P. 23

Jouer collectif avec nos partenaires



Notre Credo

Nous sommes responsables, en premier lieu, envers les patients, les médecins et les infirmières, les mères et les pères de famille et tous ceux qui utilisent nos produits et nos services. Un souci constant de la qualité doit guider nos actions pour répondre à leurs besoins. Nous devons nous efforcer en permanence d'offrir de la valeur, de réduire nos coûts et de maintenir des prix raisonnables. Les commandes de nos clients doivent être exécutées avec rapidité et minutie. Nos partenaires commerciaux doivent obtenir de nous les conditions d'un juste profit.

Nous sommes responsables envers nos employés qui travaillent avec nous dans le monde entier. Nous nous devons d'offrir un environnement de travail inclusif, où chacun doit être considéré dans son individualité. Nous devons respecter la diversité et la dignité, et reconnaître les mérites de chaque personne. Ils doivent avoir un sentiment de sécurité, d'épanouissement et de motivation dans leur emploi. Leur rémunération doit être équitable et adéquate. Tous doivent pouvoir travailler dans un environnement propre, ordonné et sain. Nous devons œuvrer en faveur de la santé et du bien-être de nos employés et les aider à assumer leurs responsabilités familiales et personnelles. Nos employés doivent se sentir libres de faire des suggestions et des réclamations. Des chances égales d'emploi, de développement et d'avancement doivent être offertes à ceux qui en ont la qualification. Nous devons nous assurer que nos leaders sont compétents et qu'ils font preuve de justice et d'éthique professionnelle.

Nous sommes responsables envers les communautés dans lesquelles nous vivons et travaillons, comme envers la communauté mondiale. Nous devons contribuer à la bonne santé de tous en améliorant l'accès et la qualité des soins partout dans le monde. Nous devons être de bons citoyens, favoriser les œuvres sociales et charitables, améliorer la santé et l'éducation, et nous acquitter de notre juste part d'impôts. Nous devons entretenir les terrains, usines et bureaux dont nous avons la jouissance en protégeant l'environnement et les ressources naturelles.

Enfin, nous sommes responsables envers nos actionnaires. L'entreprise doit réaliser un profit équitable. Nous devons faire progresser des idées nouvelles. Il faut poursuivre la recherche, développer des programmes novateurs, faire des investissements pour l'avenir et assumer le coût de nos erreurs. Nous devons renouveler nos équipements, construire de nouvelles installations et lancer de nouveaux produits. Nous devons constituer des réserves en prévision des temps plus difficiles. En agissant selon ces principes, nous devrions assurer à nos actionnaires un juste revenu de leurs investissements.

Johnson & Johnson, un acteur de santé essentiel

Chez Johnson & Johnson, premier groupe de santé au monde, nous considérons qu'une bonne santé constitue le fondement de vies plus dynamiques, de communautés prospères et de progrès. C'est pourquoi, depuis plus de 135 ans, nous travaillons et investissons dans la recherche et la science pour aider les personnes à rester en bonne santé à tous les âges et à toutes les étapes de la vie.

NOS DEUX DOMAINES D'ACTIVITÉS



1 693
COLLABORATEURS
EN FRANCE
AU 31/12/2022

14 Md\$
D'INVESTISSEMENTS
DANS LA RECHERCHE ET
LE DÉVELOPPEMENT EN 2021,
SOIT UNE AUGMENTATION
DE 21 % PAR RAPPORT
AU PRÉCÉDENT RECORD
HISTORIQUE ATTEINT EN 2020.

FORTS DE NOTRE LARGE GAMME DE PRODUITS ET SOLUTIONS, nous intervenons dans deux domaines d'activités majeurs à savoir la pharmacie (Janssen) et les dispositifs médicaux (Johnson & Johnson MedTech).

Nous avons à cœur d'innover pour la santé et le bien-être de tous. Dans ce cadre, nous nous engageons à soutenir les personnes tout au long de leur vie et à adopter une approche globale des soins allant de la prévention au diagnostic jusqu'à la thérapie. Nous investissons par ailleurs dans la recherche et le développement pour améliorer la santé et le bien-être des personnes.



Nos quatre sites rassemblent à la fois nos activités administratives, marketing et commerciales. Gières réunit toutes nos équipes Orthotaxy spécialisées dans le développement de solutions innovantes de robot chirurgical permettant d'assister le chirurgien dans la pose de prothèses orthopédiques. Nos équipes de Rungis sont dédiées à nos activités de chirurgie de la vision ainsi qu'à la formation des professionnels de santé. Le site de J&J MedTech à Lyon réunit lui une soixantaine de collaborateurs sur des fonctions administratives. Le siège social de Johnson & Johnson en France est basé à Issy-les-Moulineaux. Des équipes itinérantes sont également présentes sur le territoire français.

40 M€
POUR INVESTIR DANS
DES PARTENARIATS
STRATÉGIQUES
EN R&D, DANS L'IA
ET LA GÉNOMIQUE
DEPUIS 2019 PAR
JANSSEN FRANCE.



Notre engagement

DELPHINE AGUILÉRA-CARON
Présidente Janssen France

FRANÇOISE GAUDEMET
Président Johnson & Johnson
MedTech France
(Johnson & Johnson MedTech
regroupe les activités suivantes :
Biosense Webster, Cerenovus,
DePuy Synthes, Ethicon, Mentor,
ainsi que Johnson & Johnson Vision).

S'il est un thème qui, ces dernières années, a pris une place grandissante dans nos sociétés, c'est bien celui de la responsabilité sociétale d'entreprise (RSE). Portée par d'importantes mutations sociétales et environnementales, la RSE fait désormais partie intégrante de la proposition de valeur de nos entreprises.

ELLE CONSTITUE EN EFFET, POUR NOS PARTIES PRENANTES, UNE PRÉOCCUPATION DE PLUS EN PLUS FORTE. Nos clients, soucieux de privilégier des entreprises authentiquement responsables, y sont légitimement sensibles. Nos collaborateurs sont, eux aussi, en attente d'initiatives et de projets permettant, par leur empreinte responsable, de relever les grands défis du secteur de la santé et, au-delà, de la société.

Quant aux candidats qui souhaitent nous rejoindre, il est aujourd'hui acté que l'attractivité d'un employeur est corrélée à une profession de foi environnementale sincère et à des preuves concrètes en la

matière. Pour le dire autrement, les engagements RSE participent plus que jamais au rayonnement et à la réputation des entreprises.

SI L'ENJEU CONSISTE À METTRE EN PRATIQUE LES OBJECTIFS DE DÉVELOPPEMENT DURABLE DÉFINIS PAR L'ONU et à avoir un impact positif sur la société, il s'agit aussi de conjuguer, au quotidien et dans la durée, pratiques responsables et recherche de performance. Les deux sujets sont étroitement liés et ne peuvent plus se penser de manière dissociée.

Chez Johnson & Johnson, nous avons mis la RSE au cœur de nos principes fondateurs. Nous avons en effet, dès 1943, inscrit dans notre Credo, notre vision de la responsabilité sociétale. En lien avec notre stratégie, la RSE constitue une préoccupation de tous les instants partagée dans toute l'entreprise.

C'est pourquoi, alors que la transition climatique et écologique doit concrètement s'engager, nous nous sommes dotés d'une feuille de route environnementale, économique et sociétale ambitieuse et d'une gouvernance dédiée. L'objectif ? Piloter la stratégie définie, coordonner les actions déployées et répondre aux enjeux du développement durable tout en améliorant la valeur de l'entreprise.

Parmi les premières mesures à mettre en œuvre pour contribuer à la décarbonation de nos activités, en cohérence avec l'ambition de l'Accord de Paris, nous avons réalisé un bilan carbone sur tous nos sites Johnson & Johnson France afin, d'une part de mesurer dans le détail notre empreinte carbone, de comprendre les origines de nos émissions et d'autre part d'élaborer un plan d'actions pour piloter la réduction de nos émissions de carbone sur l'ensemble de notre chaîne de valeur.

Conscients qu'il nous fallait comprendre l'essentiel des enjeux climatiques afin d'agir à bon escient, nous nous sommes engagés dans une démarche pédagogique en



Nous sommes convaincus que l'innovation en santé répond à une double ambition : mieux prévenir les maladies et soigner les patients.

mobilisant, chez Janssen, nos équipes dirigeantes et nos collaborateurs qui ont notamment participé à l'atelier collaboratif « la Fresque du Climat ». Cet exercice de sensibilisation, fondé sur l'échange et la prise de recul sur un sujet plus complexe qu'il n'y paraît, nous a permis d'engager une discussion collective, sereine et positive, sur les actions et solutions nécessaires à mettre en œuvre.

À L'HEURE OÙ L'URGENCE CLIMATIQUE EST CHAQUE JOUR PLUS PRÉGNANTE, nous sommes convaincus que les entreprises de santé doivent prendre leur part de responsabilité pour contribuer à l'effort de réduction des émissions carbone et, par là même, améliorer la santé de la planète et de sa population.

Forts de notre Credo, de nos valeurs et en tant qu'acteur de santé, nous entendons chez Johnson & Johnson prendre toute notre part dans ce mouvement, innover pour trouver des solutions et mobiliser l'ensemble de nos parties prenantes sur cet enjeu planétaire majeur.



Comprendre le monde dans lequel nous vivons

À l'écoute des grandes tendances sociétales de la santé d'aujourd'hui

Dans un monde en mutation, Johnson & Johnson s'engage à apporter des réponses aux tendances qui structurent son environnement et qui transforment progressivement les sociétés dans lesquelles nous vivons.

Les soins de santé axés sur la valeur (*Value Based Health Care, VBHC*) recherchent le compromis optimal entre les avantages objectifs et subjectifs pour chaque patient, afin de garantir durablement des soins médicaux de haute qualité. Johnson & Johnson considère que c'est la voie à suivre pour un meilleur système de santé.

LUTTER CONTRE LE CHANGEMENT CLIMATIQUE

La crise climatique se traduit à la fois par une accélération du réchauffement de la planète, une dégradation des écosystèmes et un déclin de la biodiversité. La conjugaison de ces éléments a de fortes incidences sur nos modes de vie, aggrave la propagation des maladies infectieuses et fait émerger de nouveaux défis en termes de santé publique.

Dans ce contexte, Johnson & Johnson a décidé de repenser sa façon de produire, de réduire l'empreinte carbone de sa chaîne de valeur et de faire un meilleur usage des ressources. L'enjeu est double : il s'agit de réduire l'impact de l'entreprise sur la planète mais aussi de développer de nouveaux produits, respectueux de l'environnement, destinés à protéger et à soigner les patients face à l'émergence et/ou à la résurgence de maladies.

1,5 °C
C'EST LE SEUIL AU-DELÀ DUQUEL LE RÉCHAUFFEMENT POURRAIT ENTRAÎNER « PROGRESSIVEMENT DES CONSÉQUENCES GRAVES, PENDANT DES SIÈCLES, ET PARFOIS IRRÉVERSIBLES ».

Source : rapport du Giec (Groupe d'experts intergouvernemental sur l'évolution du climat), 2022.



FAVORISER L'ACCÈS AUX SOINS
L'accès aux médicaments et aux soins demeure profondément inégalitaire puisqu'environ deux milliards de personnes dans le monde n'ont toujours pas les moyens de se soigner décemment. Difficultés d'accès aux traitements, absence de mécanisme d'assurance maladie, autant de facteurs qui expliquent cet état de fait structurel.

Johnson & Johnson s'est engagé à faire progresser la santé publique notamment auprès des populations les plus défavorisées. Dans le cadre de son Health for Humanity report, différentes actions visant à faire reculer le VIH, à combattre la tuberculose ou encore à lutter contre le virus Ebola ont été développées.

De même, des initiatives ont été prises pour développer l'accès au portefeuille de solutions de l'entreprise, avec l'ambition de changer la trajectoire de la santé pour l'humanité.



AGIR CONTRE LA RÉSURGENCE DES PANDÉMIES

Après les alertes liées au SRAS (2003), à la grippe H1N1 (2009), au MERS (2012), à Ebola (2014) et à Zika (2016), la population mondiale a été en 2020 confrontée, avec l'émergence et le développement extrêmement rapide de la Covid-19, à la réalité du risque pandémique et ses effets dévastateurs. Hausse de la mortalité, effondrement des économies, aggravation des inégalités, telles ont été les conséquences de la diffusion du Sars Cov-2 avec, à la clé, des mesures inédites de confinement et/ou des restrictions sanitaires partout dans le monde. À l'heure où le dérèglement climatique, la déforestation et la mondialisation des flux aggravent le risque de pandémies et la diffusion de nouveaux virus, il est urgent de prendre cette menace au sérieux.

C'est pourquoi, Johnson & Johnson se mobilise pour prévenir et répondre concrètement à ce phénomène.

FAIRE FACE AU VIEILLISSEMENT DE LA POPULATION

Les tendances démographiques à l'horizon 2050 font apparaître à la fois une hausse de la population, qui atteindra alors les 10 milliards d'habitants, et un nombre de personnes âgées de plus de 65 ans supérieur à celui des enfants de moins de cinq ans.

Ce vieillissement de la population, qui s'explique par une hausse tendancielle de l'espérance de vie et par la baisse de la natalité, va entraîner une forte hausse de la demande de soins. Couplé à la dégradation de l'environnement et à l'augmentation des maladies chroniques, ce phénomène est particulièrement marqué en Europe et en Asie de l'Est. Johnson & Johnson agit pour améliorer la qualité et la sécurité des soins au travers d'actions ciblées en matière d'amélioration de parcours de santé des patients, de prévention, de dépistage, de diagnostic et d'accompagnement au retour à un bien-être durable.

Un monde en mutation accélérée

Les tendances structurelles auxquelles nous faisons face se traduisent d'ores et déjà par des évolutions de fond qui bousculent fortement nos manières de vivre, générant des risques majeurs sur la santé. Décryptage.



LUTTE CONTRE LE CHANGEMENT CLIMATIQUE

89 %

C'est la part des professionnels de santé européens qui considèrent que le changement climatique a déjà des répercussions négatives sur la santé physique et mentale de leurs patients.

Source : enquête réalisée pour Johnson & Johnson par *The Economist* sur l'impact du changement climatique sur la santé des patients en Europe, juillet 2022.

62 %

C'est le pourcentage des professionnels de santé français qui pensent que l'augmentation des vagues de chaleur aura dans les 10 prochaines années le plus d'impact sur la santé et le bien-être des patients. L'augmentation de la pollution atmosphérique et l'émergence de maladies infectieuses recueillent quant à elles respectivement 55 % et 41 % des réponses.

Source : enquête réalisée pour Johnson & Johnson par *The Economist* sur l'impact du changement climatique sur la santé des patients en Europe, juillet 2022.

L'ENJEU DE L'ÉGALITÉ D'ACCÈS AUX SOINS

+ de 25 pour 10 000 habitants

C'est le nombre de médecins dont disposent les pays riches contre moins de 10 en moyenne pour les pays les moins avancés.

Source : OMS, 2020.

15 %

C'est la moyenne du reste à charge dans l'ensemble de la dépense totale de soins des pays de l'OCDE vs 7 % pour la France.

Source : revue *Regard*, juillet 2018.

203 millions

C'est le nombre de personnes, majoritairement des enfants, qui dans 43 pays n'ont pas pu bénéficier au 1er avril 2022 des campagnes de vaccination prévues en raison de la pandémie de la Covid-19.

Source : OMS, 2022.

LA RÉSURGENCE DES PANDÉMIES

20 millions

C'est le nombre de morts de la Covid-19 qui ont été évités en 2021 du fait de l'arrivée des vaccins sur le marché.

Source : Imperial College de Londres, 2022.

+ 250 000

C'est le nombre de décès supplémentaires par an que pourrait causer dans le monde le changement climatique entre 2030 et 2050.

Source : OMS, 2021.

3 milliards

C'est le nombre de personnes supplémentaires qui pourraient être exposées au risque de transmission de la dengue d'ici les années 2080.

Source : revue *Nature*, n° 496, 2013.

LE VIEILLISSEMENT DE LA POPULATION

1 personne sur 6

dans le monde aura plus de 65 ans en 2050, contre 1 sur 11 en 2019.

Source : Nations Unies, Perspectives de la population mondiale, 2019.

x 3

Le nombre de personnes âgées de 80 ans ou plus dans le monde devrait tripler d'ici à 2050, passant de 143 millions aujourd'hui à 426 millions.

Source : Nations Unies, Perspectives de la population mondiale, 2019.

1 personne sur 4

vivant en Europe et Amérique du Nord pourrait avoir 65 ans ou plus d'ici à 2050.

Source : Nations Unies, Perspectives de la population mondiale, 2019.



Regard sur nos orientations RSE

Convaincus que nous pouvons agir concrètement pour améliorer la santé de l'humanité et contribuer à un monde plus sain, nous avons bâti une stratégie RSE en lien avec notre Credo et notre raison d'être.

NOTRE STRATÉGIE RSE

s'articule autour de trois piliers que sont la promotion de l'équité en matière de santé dans le monde, la responsabilisation de nos collaborateurs et la défense de l'environnement. Chacun de ces piliers nourrit les objectifs que nous nous sommes fixés dans le cadre de notre rapport *Health for Humanity*.

PROMOUVOIR L'ÉQUITÉ EN MATIÈRE DE SANTÉ DANS LE MONDE

Nous voulons améliorer la santé des personnes, des communautés et de la planète et contribuer par nos actions à rendre nos traitements accessibles dans le monde entier. Cette démarche implique de relever deux grands défis sanitaires à savoir la lutte contre les pandémies et un égal accès aux soins. C'est pourquoi, nous mettons en place différentes mesures visant à rendre nos solutions thérapeutiques disponibles au plus grand nombre et à renforcer les systèmes de santé nationaux dont beaucoup manquent de moyens, de personnels et de budgets.

Nous poursuivons plus spécifiquement les objectifs suivants :

- > Contribuer d'ici à 2025 à la lutte contre les maladies endémiques grâce à une meilleure accessibilité à l'échelle mondiale de nos solutions R&D portées par Johnson & Johnson Global Public Health.
- > Fournir d'ici à 2030 au niveau mondial, dans le cadre du renforcement des systèmes de santé, des moyens et des outils pour soutenir les professionnels de santé dans leur quotidien. En France, avec le soutien de Janssen France et Johnson & Johnson MedTech, l'association Donner des Elles à la santé œuvre pour sensibiliser le grand public et les acteurs de santé aux stéréotypes de genre, à la lutte contre le sexisme ordinaire et les discriminations faites aux femmes dans leur parcours professionnel à l'hôpital.

FAVORISER LA RESPONSABILISATION DE NOS COLLABORATEURS

La santé et le bien-être de nos collaborateurs est une de nos priorités. Cette volonté se concrétise par la promotion de la diversité, de l'équité et de l'inclusion. Nous voulons que nos équipes donnent le meilleur d'elles-mêmes. C'est pourquoi, nous nous mobilisons pour leur donner les moyens de bien travailler et pour stimuler leur créativité, avec

par exemple de robustes plans de développement et de formation. Nous encourageons par ailleurs l'idée de collaboration et de partenariat et récompensons chaque succès. Soucieux de maintenir nos talents à un haut niveau, nous les aidons dans leur parcours professionnel, convaincus que des équipes autonomes et motivées contribueront à la réalisation de la stratégie de long terme de Johnson & Johnson.

La diversité, l'équité et l'inclusion sont un pilier stratégique au sein de Johnson & Johnson. Nous mettons en place des programmes et développons des organisations au sein desquelles les équipes peuvent s'intégrer facilement et s'épanouir. En France, nous œuvrons pour que la parité au sein de nos comités de direction soit une réalité.

DÉFENDRE L'ENVIRONNEMENT

Nous agissons pour préserver l'environnement et favoriser la résilience de notre activité. Convaincus que la santé humaine est corrélée à l'état de santé de la planète, nous considérons qu'il est essentiel de travailler dans un environnement sain. Par conséquent, nous mobilisons nos ressources et notre expertise afin d'avoir un impact positif sur la santé.

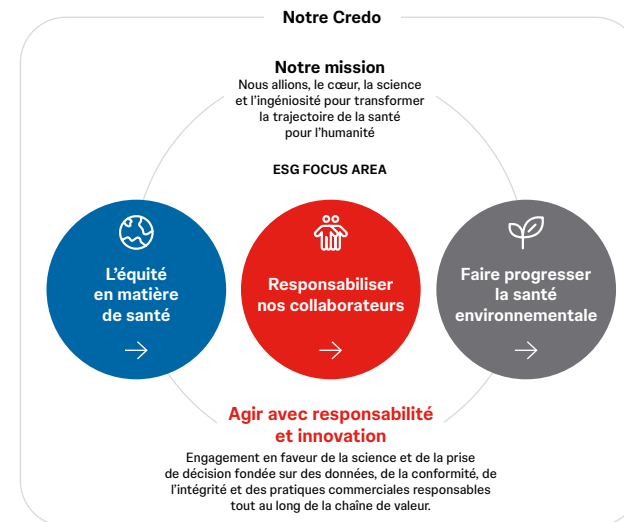
Cela passe par des plans d'actions visant à améliorer en permanence l'empreinte environnementale de nos activités, de nos produits et plus largement de notre chaîne de valeur. Nous voulons réduire notre empreinte carbone. Nous savons que la santé humaine est fondamentalement liée à la santé de la planète. En 2023, nous avons franchi le cap des 100 % d'électricité renouvelable pour nos activités en Europe.

Au niveau mondial, nous poursuivons plus spécifiquement les objectifs suivants :

- > contribuer à réduire l'empreinte carbone d'ici à 2030 sur les scopes 1 et 2,
- > réduire d'ici à 2030 de 20 % les émissions de CO₂ du scope 3 par rapport à 2016.



Notre rapport Health for Humanity met en évidence notre engagement sur 11 des 17 objectifs de développement durable des Nations Unies."





Partager nos avancées

La feuille de route RSE de Johnson & Johnson en France

En lien avec les orientations définies par le Groupe au niveau mondial, Johnson & Johnson France a établi une feuille de route RSE conjuguant volontarisme et sens de l'engagement. L'objectif ? Avoir un impact positif sur la société, l'environnement et nos parties prenantes.

Nos engagements RSE sont structurés autour de trois piliers à savoir nos équipes et communautés, notre planète et nos partenaires. Chacun d'eux se décline autour d'objectifs clés qui fixent le cap à atteindre et autour desquels les différentes actions que nous concevons et mettons en œuvre se déploient.

PILIER 1 : Nos équipes et nos communautés

L'enjeu :

Contribuer à l'amélioration de la santé et du bien-être de nos collaborateurs et de nos communautés.

Nos objectifs :

- Qualité de vie et des conditions de travail (QVCT),
- Appui aux communautés locales,
- Soutien des jeunes talents,
- Dispositifs de santé et de sécurité au travail,
- Programmes de formation,
- Actions en faveur de la diversité, de l'égalité des chances et de l'inclusion,
- Programme de formation au développement durable, notamment sensibilisation au numérique écoresponsable.

PILIER 2 : Notre planète

L'enjeu :

Diminuer notre empreinte carbone sur l'ensemble de nos scopes.

Nos objectifs :

- Programme de réduction de notre consommation d'énergie et recours accru aux énergies renouvelables,
- Démarche de réduction des déchets,
- Gestion optimisée de la ressource en eau,
- Développement du recyclage dans nos achats de matières premières et la gestion de nos emballages,
- Passage progressif à une flotte de véhicules hybrides rechargeables,
- Plan de mobilité en cours.

PILIER 3 : Nos partenaires

L'enjeu :

Impliquer toute la chaîne de valeur dans nos actions responsables.

Nos objectifs :

- Optimisation de la chaîne logistique,
- Implication de nos interlocuteurs dans notre démarche de développement durable,
- Recours privilégié aux circuits courts,
- Politique d'achats responsables,
- Partage des bonnes pratiques environnementales entre nos sites,
- Gestion optimisée des déplacements professionnels.

Prendre soin de nos collaborateurs et des communautés que nous servons

Parce que nos collaborateurs constituent notre première priorité, nous poursuivons une politique active en faveur de leur bien-être et de leur épanouissement avec des actions ciblées dans la durée.

AGIR POUR LA QUALITÉ DE VIE AU TRAVAIL

Considérant la santé et le bien-être au travail comme une priorité, nous proposons à nos collaborateurs et à leurs proches tout un éventail de services et solutions destinés à les accompagner au mieux sur les plans physique, mental, émotionnel ou financier.

OFFRIR DES SERVICES D'AIDE ET DE PRÉVENTION

Nous avons ainsi mobilisé une équipe pluridisciplinaire de santé qui, avec l'appui de partenaires, leur offre des services de nature médicale – téléconsultation médicale, second avis médical, programme Bienveillance Cancer, campagnes de vaccination sur site – un accompagnement de nature

juridique et psychologique – programme d'Aide aux Employés 24h/24 et 7j/7, soutien psychologique, bilans de bien-être au travail, applications bien-être et de développement personnel – ou dédié à la santé au travail avec des webinaires et des ateliers de prévention. De même, nous assurons la promotion de l'activité physique en donnant à nos collaborateurs la possibilité de participer à des séances de sport et en déployant notre programme de remboursement pour le sport. Enfin, nous facilitons la vie de nos collaborateurs qui sont parents ou proches aidants avec des services d'assistance sociale, une plateforme de services à la famille, un programme de sponsoring de places en crèches ou encore un don de jours entre collaborateurs pour les aidants.



178

JOURS DONNÉS PAR DES COLLABORATEURS POUR SOUTENIR DES COLLÈGUES AIDANTS

30

JOURS DE CONGÉS PROPOSÉS PAR COLLABORATEUR EN CAS DE DEUIL (INCLUANT LES 5 JOURS LÉGAUX)

12

SEMAINES DE CONGÉ DE PATERNITÉ À DISPOSITION DES COLLABORATEURS

3841

INSCRIPTIONS À 514 COURS D'ACTIVITÉ PHYSIQUE PROPOSÉS EN 2022

10

JOURS DE CONGÉS PROPOSÉS À CHAQUE COLLABORATEUR AIDANT EN PLUS DU DON DE CONGÉS POSSIBLE

5

JOURNÉES DE VOLONTARIAT À DISPOSITION DE CHAQUE COLLABORATEUR CHAQUE ANNÉE

634

COLLABORATEURS ONT CRÉÉ LEUR COMPTE SUR LA PLATEFORME MOODWORK POUR BÉNÉFICIER DE CONSEILS DE PSYCHOLOGUES-EXPERTS, PARTICIPER À DES WEBINAIRES ET CONSULTER DES FICHES PRATIQUES

PRÉVENIR ET RÉDUIRE LES RISQUES ROUTIERS AU TRAVAIL

Depuis près de 30 ans, nous développons à l'attention de nos collaborateurs un programme de sensibilisation et de formation au risque routier. Dans ce cadre, nous avons notamment créé le *Safe Fleet Day*, journée dédiée à la sécurité routière, et rendue obligatoire, tous les trois ans, une formation pour les collaborateurs roulants. Johnson & Johnson est aussi signataire de la charte des employeurs engagés pour la sécurité routière, sujet pour lequel nous mettons en place des actions de communication mensuelles.

CONTRIBUER À UNE SOCIÉTÉ PLUS INCLUSIVE

Dans le cadre de nos actions en faveur de la diversité, de l'égalité des chances et de l'inclusion, nous développons différentes initiatives pour soutenir les femmes, la communauté LGBTQ, les personnes en situation de handicap(s) et les communautés des régions EMEA, et pour promouvoir l'intergénérationnel.

Cinq *Employee Resource Groups*, regroupant plus de 100 collaborateurs volontaires en France, ont ainsi été constitués sous l'impulsion du Groupe au niveau mondial.

En 2022, Johnson & Johnson en France a été classé champion n°1 de la diversité par le magazine *Capital*.

**PLUS DE
3,7 M€
C'EST LE MONTANT INVESTI
PAR JOHNSON & JOHNSON
EN FRANCE EN 2022
POUR LA FORMATION
PROFESSIONNELLE
DE SES COLLABORATEURS.**



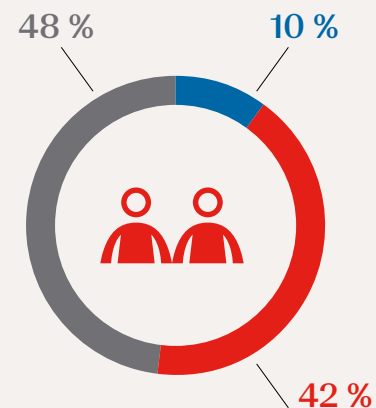
AUX CÔTÉS DES COMMUNAUTÉS

Chaque année, nous soutenons en France plus de 35 associations, parmi lesquelles des associations de patients, Banlieues Santé, la Fondation des Femmes, le Samu social, ou Opération Smile, en contribuant à leurs actions prioritaires. Nous donnons aussi à nos collaborateurs la possibilité de s'engager et de consacrer jusqu'à cinq jours par an sur leur temps de travail pour partager leurs idées et leurs talents avec ces associations, grâce à la plateforme de mécénat de compétences VENDREDI.



DIVERSITÉ INTERGÉNÉRATIONNELLE

- Baby boomers
- Génération Y
- Génération X



41

Nationalités différentes
chez Johnson & Johnson en France



Johnson & Johnson classé

N°1

en termes de diversité par le magazine *Capital* en 2022



Banlieues Santé est une association qui vise à garantir l'accès à la santé pour les personnes vulnérables et notamment celles vivant dans les quartiers prioritaires ou les zones rurales. Le soutien de Johnson & Johnson nous permet de lutter contre les inégalités sociales de santé et de développer des approches holistiques qui prennent en compte les déterminants sociaux de santé.

ABDELAALI EL BADAoui
Président fondateur de Banlieues Santé



Préserver au maximum les ressources et privilégier le renouvelable

Nous œuvrons pour faire de la transition climatique et énergétique une réalité de tous les instants. Nos actions en faveur du climat se développent et se multiplient.

Forts de notre premier bilan carbone, nous réévaluons notre empreinte sur les différents scopes afin d'adapter notre plan d'actions pour maintenir une trajectoire pertinente en tant qu'entreprise responsable et limiter notre impact.

OPTIMISER NOTRE BILAN CARBONE

D'ici à 2025, nous avons l'ambition de réduire nos émissions carbone de 22 % pour les scopes 1 et 2 et de 12 % pour le scope 3. Ces objectifs s'inscrivent dans le cadre de l'Accord de Paris de 2015 qui prévoit de limiter la hausse des températures à un niveau bien inférieur à 2 degrés par rapport au niveau préindustriel.

DES MESURES FORTES

En Europe, nous nous approvisionnons à hauteur de 100 % en électricité de sources renouvelables. Cet objectif ambitieux est notamment possible grâce aux *Power Purchase Agreements* conclus par notre maison-mère. Notre électricité reste majoritairement d'origine nucléaire en France.

OPTIMISER LA RESSOURCE EN EAU

Les efforts que nous faisons pour réduire notre consommation en eau portent leurs fruits. Celle-ci a en effet baissé de 73 % en 2020 par rapport à 2019 au sein de Johnson & Johnson MedTech.

DES TAUX DE RECYCLAGE EN NETTE AMÉLIORATION

Soucieux de réduire le volume de nos déchets, nous avons adopté une démarche d'amélioration continue avec des objectifs de taux de recyclage ambitieux. Parmi les initiatives développées, citons le lancement d'un projet pilote en juin 2021 visant à recycler le plastique dans les blocs opératoires et le papier aluminium pour l'emballage des sutures, la récupération de l'emballage de notre produit VeraSeal® ou encore la récupération des batteries des agrafeuses motorisées Endomech et nos générateurs Biosense.

Chez Janssen, nous avons un projet qui nous permet de recycler les capteurs de température utilisés pour l'expédition de médicaments dans les Drom-Com : près de 1500 capteurs ont été récupérés et recyclés.

RÉDUIRE NOS DÉCHETS

Sur le site de Saint-Priest, nous avons réduit de 86 % nos déchets en 2020 et de 90 % en 2021. Depuis 2023, le siège de Johnson & Johnson à Issy-les-Moulineaux a mis en place une démarche de méthanisation des déchets alimentaires.



L'ambition des équipes Johnson & Johnson a initié un véritable plan de mobilité. C'est pour nous un marqueur fort de leur engagement à contribuer concrètement aux enjeux du changement climatique."

JULIE SADAKA-ENTRINGER

Directrice des opérations & plaidoyer chez 1km à Pied



RÉDUIRE L'EMPREINTE CARBONE DE NOS DÉPLACEMENTS

Nous avons décidé de décarboner progressivement notre flotte de véhicules. Deux tiers des 300 véhicules de notre flotte au siège d'Issy-les-Moulineaux seront hybrides en 2023. Nous avons aussi installé au siège cinquante bornes de recharge électrique où les collaborateurs, disposant d'un véhicule hybride personnel, peuvent se brancher. De manière plus générale, nous réduisons les voyages en avion sur le territoire français. Nous travaillons également sur un plan de mobilité qui verra le jour en 2023.

Pour compléter ces mesures, une formation à l'éco-conduite de tous nos conducteurs est mise en œuvre. La mise en place du télétravail nous permet de réduire considérablement nos déplacements quotidiens ; enfin, une incitation à l'utilisation du vélo est facilitée par des services tels que parking dédié, entretien ou encore marquage offert par l'entreprise.

CAP VERS LA SOBRIÉTÉ ÉNERGÉTIQUE

Dans le cadre de notre plan de sobriété énergétique, nous avons opté pour une gestion optimisée de l'éclairage avec une extinction des lumières le soir et le week-end, l'installation de capteurs de présence, un diagnostic de performance énergétique mensuel et une sensibilisation de nos collaborateurs aux écogestes. Nous avons mis en place un système de zoning dans le bâtiment le vendredi pour regrouper les collaborateurs dans un espace réservé.

CARTE ÉCOGESTE : UN GESTE PAR MOIS



Jouer collectif avec nos partenaires

Pour accompagner la transition, nous mobilisons tous nos partenaires. Notre impact sera d'autant plus significatif dès lors que tous les acteurs de la chaîne de valeur joueront le jeu de l'écoresponsabilité.

OPTIMISER NOTRE CHAÎNE LOGISTIQUE

Afin d'améliorer l'empreinte environnementale de notre Supply Chain, nous nous efforçons de repenser les fondamentaux de notre logistique et d'opter pour une approche locale plus prononcée. Nous avons ainsi chez Janssen et Johnson & Johnson MedTech mis en place des programmes visant à rationaliser les commandes de médicaments ou de produits afin d'optimiser la livraison aux hôpitaux.

FAVORISER L'ÉCONOMIE CIRCULAIRE

Janssen s'engage sur le cycle de vie du médicament. C'est ainsi qu'est née l'initiative Cap Logistique.

L'idée est simple et innovante : il s'agit d'accompagner les hôpitaux, pharmaciens et répartiteurs dans une démarche d'optimisation des flux logistiques lors de leurs commandes de médicaments.

AGIR SUR NOTRE CHAÎNE DE VALEUR

Nous avons décidé dans le cadre de notre démarche de développement durable de travailler avec l'ensemble de nos partenaires. L'objectif ? Minimiser notre empreinte environnementale. C'est pourquoi, nos événements sont désormais écoconçus avec des stands d'exposition écoresponsables et un mobilier recyclable. De même, nous avons choisi des solutions durables pour la plateforme d'impression de documents.

En partenariat avec le Leem et les autorités de santé, Janssen France travaille à l'élaboration d'une notice dématérialisée des médicaments qui viendrait remplacer la notice papier. Outre le bénéfice environnemental (moins de papier, moins d'encre, moins d'eau, moins de poids, et *in fine* moins

de CO₂), le bénéfice de la digitalisation des notices est indéniable pour les patients qui pourraient profiter d'une mise à jour quasi en temps réel et d'un accès facilité à l'information.

LE CHOIX D'UNE POLITIQUE D'ACHATS RESPONSABLES

Tous nos fournisseurs et partenaires sont appelés à devenir écoresponsables à nos côtés. Pour cela, nous les accompagnons de manière concrète en proposant notamment aux professionnels de santé des formations en ligne dédiées à la recyclabilité des dispositifs médicaux en bloc opératoire. Articulée autour d'une logique gagnant-gagnant, cette démarche s'avère bénéfique tant pour Johnson & Johnson, qui concrétise sa politique d'achats responsables, que pour les fournisseurs qui évoluent en compétences.

LIMITER NOS DÉPLACEMENTS

Afin de réduire notre empreinte carbone, nous avons sensibilisé notre partenaire (agence de voyages) à notre démarche d'optimisation de nos déplacements.

Nous incitons ainsi nos collaborateurs à moins prendre l'avion et à privilégier, lorsque cela est possible, les trajets en train. L'impact carbone est mesuré lors de la réservation.

GRÂCE À CAP LOGISTIQUE, JANSSEN A ÉCONOMISÉ L'ÉQUIVALENT EN CO₂ DE

10

ALLERS/RETOURS
PARIS-MARSEILLE
EN AVION PAR AN.

JOHNSON & JOHNSON MEDTECH A RÉDUIT DE

21%

SES ÉMISSIONS DE CO₂ ENTRE
2020 ET 2022 EN OPTIMISANT
LE TRANSPORT DE SES
DISPOSITIFS MÉDICAUX EN
COLLABORATION AVEC LES
ÉTABLISSEMENTS DE SANTÉ.



En 2022, j'ai accompagné les dirigeants de Johnson & Johnson en France dans une prise de conscience essentielle des enjeux du changement climatique. Engager les dirigeants est une étape indispensable à la mise en mouvement des entreprises pour contribuer à un impact positif pour demain."

CÉDRIC RINGENBACH

Président-fondateur de la Fresque du Climat
et Directeur du cabinet de conseil Blue Choice

Johnson&Johnson

1 rue Camille Desmoulins
92787 Issy-les-Moulineaux
Cedex
www.jnj.fr